



Catalogue
2026

Il était une fois l'harmonie d'une yourte,
l'âme d'une maison en bois et l'ingéniosité d'une tiny house,
réunies en un espace inspirant.



Bienvenue dans l'univers BeYurt

Depuis 2016, nous concevons des espaces de vie uniques, alliant authenticité, durabilité et innovation. Avec plus d'une centaine de yourtes et Yurtagones réalisés à ce jour, nous sommes fiers de contribuer à réinventer l'habitat en harmonie avec la nature.

Chaque modèle que nous créons est pensé pour s'adapter aux climats tempérés tout en offrant un confort durable. Nos matériaux sont sélectionnés avec soin, en privilégiant les provenances locales, la qualité écologique, la recyclabilité et la longévité.

Dans nos ateliers, nous fabriquons chaque élément de manière artisanale, dans le respect des savoir-faire traditionnels.

Notre démarche repose sur une conviction forte : faire la différence à notre échelle en proposant des espaces plus organiques, où l'on se sent connecté à l'essentiel et à la nature, tout en bénéficiant d'un confort moderne.

Explorez nos créations et imaginez un habitat qui vous ressemble.

Et encore plus d'infos et d'actus sur
BeYurt.be



Table des matières

La Yurtagone	8
La YurtaTrad - yourte traditionnelle	10
La base : une Yurtagone ou une YurtaTrad	12
Les finitions du plancher	16
Des poses de plancher variées	17
Les portes	18
Les fenêtres	19
Les finitions des murs extérieurs	20
Le choix des couleurs	21
Les finitions des murs intérieurs	22
La mezzanine et les cloisons intérieures	25
La hauteur des murs	27
La cheminée	27
Les modules d'extension	28
Un auvent translucide et des marches	30
La Livraison	31
Le Montage	32
Tarifs	34



be
gurt

La Yurtagone

Qu'est-ce que c'est ?

La Yurtagone est une réinterprétation architecturale de la yourte contemporaine. Elle fait évoluer le principe architectural de la yourte pour lui offrir plus de modularité, de solidité, d'isolation acoustique et de possibilités de finitions extérieures et intérieures.

La Yurtagone se distingue par son principe unique de toiture réciproque, une double spirale à la fois élégante et structurellement stable. Cette conception, propre à BeYurt, apporte une touche esthétique et inspirante, particulièrement marquante en vue intérieure.

Son design allie luminosité et efficacité. Grâce à une conception astucieuse, elle offre un éclairage naturel optimal et une ventilation naturelle agréable, sur tous nos modèles. Entièrement isolée avec des matériaux performants et respectueux de l'environnement, elle garantit un confort en toutes saisons.

Sa modularité remarquable fait de la Yurtagone un habitat évolutif et rapide à installer, tout en restant fidèle aux valeurs écologiques et artisanales de BeYurt.

La Yurtagone reste une **structure légère**, et facilement démontable.

Le temps d'**installation** est toujours très court : de quelques jours à une grosse semaine en fonction des projets.

Elle est réalisée en **bois belge** et avec des matériaux très durables.

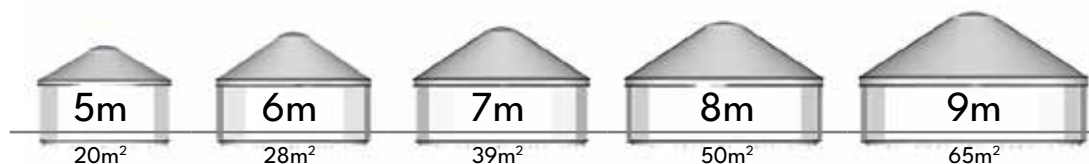
Toutes les pièces structurelles, les finitions et les toiles sont **réalisées dans nos ateliers**.

Des Yurtagones adaptées à vos besoins

Chez BeYurt, nous savons que chaque projet est unique. C'est pourquoi la Yurtagone est disponible en différentes tailles, allant de 5 à 9 mètres de diamètre, pour répondre à une multitude d'usages, qu'il s'agisse d'un espace de vie principal, d'un lieu de travail ou d'un hébergement insolite ou d'un studio de jardin.

Mais l'innovation ne s'arrête pas là. Grâce à sa modularité ingénieuse, la Yurtagone peut être complétée par des modules additionnels qui s'y greffent parfaitement. Ces extensions permettent de créer des espaces sur mesure, comme une salle de bain, une chambre supplémentaire, un petit atelier, ou encore une buanderie.

Cette flexibilité unique fait de la Yurtagone une solution évolutive et personnalisable, conçue pour grandir avec vos besoins et vos envies.



Pente de toit	30°				
Hauteur des murs	220 cm (260 cm avec option réhausse)				
Hauteur Totale *	320 cm	349 cm	378 cm	407 cm	450 cm
Volume intérieur	50 m ³	74 m ³	105 m ³	142 m ³	190 m ³
Nombre de face Yurtagone	12	14	16	18	21

* Les hauteurs sont données hors plots et complexe de plancher, pour des Yurtagones de 220cm de mur. Il convient d'ajouter +/- 45cm pour une hauteur de plancher standard et 40cm en cas de réhausse à 260cm

La YurtaTrad - yourte traditionnelle

Initialement, la yourte est l'habitat traditionnel des peuples nomades d'Asie centrale, conçu pour offrir confort et mobilité dans des conditions climatiques extrêmes. Importée dans nos contrées, elle a été adaptée pour répondre aux spécificités de nos climats tout en conservant l'essence de son architecture originelle.

Chez BeYurt, nous sommes fiers de perpétuer cette tradition en réalisant des yourtes à charpente traditionnelle, qui demeurent une solution tout à fait valable et authentique. Ces modèles conservent l'esthétique et l'esprit intemporel des yourtes ancestrales, tout en bénéficiant de matériaux modernes et performants qui en font un habitat bio-climatique confortable et durable.

Nos yourtes sont adaptées aux contraintes et aux besoins actuels. Ces versions modernes, dotées de matériaux encore plus performants, allient tradition et innovation pour offrir un espace de vie chaleureux, écologique et résolument en harmonie avec la nature.



Quelle est la différence entre une Yourte traditionnelle et une Yurtagone ?

La Yourte traditionnelle - YurtaTrad - et la Yurtagone sont deux constructions à ossature bois contemporaine. C'est dans la mise en œuvre de cette ossature que réside toute la différence.

En ce qui concerne la YurtaTrad, l'ossature se compose de trois parties : les treillis de murs composés de croisillons de bois (khana), les perches de toiture et un anneau de compression zénithal appelé toono.

Dans le cas de la Yurtagone, la toiture est construite sur le principe de charpente réciproque tandis que les murs sont réalisés comme dans une maison à ossature bois. Une couverture de toiture rigide (métallique, ardoise, bardeau de bois) peut même être envisagée !

En apparence, les deux constructions représentent des formes et des volumes similaires. YurtaTrad et Yurtagone offrent aussi par ailleurs une excellente résistance aux vents.

	YURTAGONE OSSATURE BOIS À CHARPENTE RÉCIPROQUE	YURTATRAD ARCHITECTURE TRADITIONNELLE
MODULARITÉ APRÈS MONTAGE ajouter fenêtres et portes, module d'extension, connecter autre yourte	✓	✗
FINITION DE MUR EXTÉRIEURE	TOILE, BARDAGE	TOILE
FINITION DE MUR INTÉRIEURE	TOILE COTON, PLANCHETTES, PANNEAUX...	TOILE COTON
SOLIDITÉ	+++	++
DURABILITÉ	+++	+++
PRIX	=	=

La base : une Yurtagone ou une YurtaTrad

Que vous choisissiez une YurtaTrad ou une Yurtagone, tout commence par une base fiable et performante. Nous avons conçu un modèle simple, mais abouti, qui allie robustesse, isolation efficace et matériaux de qualité.

Avec une ossature en bois belge, une isolation naturelle et un ensemble de finitions pensées pour le confort et la durabilité, ce modèle de base est prêt à affronter les saisons tout en offrant un cadre de vie agréable.

À partir de cette structure solide, vous pouvez ensuite façonner votre yourte selon vos envies. Consultez notre catalogue pour découvrir toutes les options de personnalisation et créer un espace qui vous ressemble.

- Ossature bois belge
- Murs à 220 cm (en standard)
- Coupole zénithale transparente avec système d'ouverture – double paroi basse énergie
- Toile intérieure en coton
- Toile extérieure en acrylique tissé – qualité marine, imperméable, très résistant et respirant
- Pare-vapeur renforcé
- Isolation en laine de chanvre naturelle ou polyester recyclé (toiture) et laine de bois semi-rigide (murs)
Niveau d'isolation à déterminer : Basic, Confort, Premium
- Porte d'entrée principale vitrée 95 x 195 cm – double vitrage basse énergie – 3 points d'attache – joint double battée – cylindre de sécurité
- Cadre de sortie de poêle (permettant la connexion aisée d'une cheminée - non fournie en standard)





Concevoir des espaces de vie durables et confortables est au cœur de notre démarche. Chez BeYurt, chaque détail est pensé avec exigence : des matériaux robustes et performants, des finitions soignées et un savoir-faire affiné au fil des années.

Nos choix sont guidés par la recherche d'un équilibre entre qualité, performance et responsabilité environnementale. Nous privilégions des solutions qui allient efficacité thermique, durabilité et impact maîtrisé, pour des habitats aussi agréables à vivre qu'éthiques.



Maintenant que la base est établie, à vous de jouer !

Chaque projet est unique, c'est pourquoi nous vous proposons de nombreuses options pour personnaliser votre yourte.

Que ce soit pour en faire une habitation, un espace dédié aux soins ou une annexe professionnelle, nous mettons notre savoir-faire à votre service. Matériaux, agencement, finitions : chaque détail est pensé pour répondre à vos besoins et créer un lieu à votre image. Avec nos solutions personnalisées, vous êtes assuré de disposer d'un espace qui vous ressemble, pensé pour durer et évoluer avec vous.



Parmi les options que nous proposons, vous pouvez choisir :

●
Le nombre et la nature des **châssis**

●
La couleur des **toiles extérieures**

●
La finition des **planchers, murs intérieurs et extérieurs**

●
La mise en place d'une **mezzanine**

●
L'adjonction d'éventuelles **annexes**

●
Des options telles que une cheminée, un auvent...



Qui s'occupe du plancher ?

Nous vous proposons 2 possibilités

CONSTRUCTION ALL-IN BEYURT :

Notre équipe spécialisée et expérimentée réalise et met en place l'entièreté de votre plancher isolé. Idéal pour un résultat rapide et professionnel !

L'AUTO-CONSTRUCTION :

Nous vous fournissons les matériaux ainsi que les plans et vous vous chargez de l'installation du plancher .

Un tutoriel PDF est mis à votre disposition mais une expérience minimum en construction bois est nécessaire.

La pose du plancher est divisée en 3 étapes:



1

Les plots de mise à niveau et structure primaire (Douglas)



2

La structure de plancher ou "galette isolée"



3

La finition du plancher

La mise à niveau est primordiale pour la stabilité de la yourte. Cette opération est traitée séparément des deux autres étapes.

Nous pouvons réaliser cette opération pour une pente maximale de 3 %. L'installation sur forte pente ou sur terrain accidenté est néanmoins possible, nous proposons alors l'installation de vis de fondation Weasyfix.

Les finitions du plancher

Des planchers adaptés à vos envies

Nos planchers sont conçus pour répondre à tous vos besoins, qu'il s'agisse de simplicité, d'authenticité ou de raffinement.

Option standard : OSB brut à personnaliser

Par défaut, nous équipons nos structures d'un plancher en OSB brut (à traiter). Ce matériau polyvalent peut être laissé tel quel pour un style sobre et fonctionnel, ou recouvert avec le revêtement de votre choix : parquet flottant, tapis, lino, ou autre.

Option naturelle : Pin des Landes

Offrez à votre intérieur une ambiance chaleureuse et authentique avec notre plancher en Pin des Landes. Ce bois massif, reconnu pour son charme naturel et son prix accessible, apporte un cachet unique à vos espaces.

Option Premium : Chêne massif

Pour une finition haut de gamme alliant esthétique et durabilité, le chêne massif est l'option idéale. Ce matériau noble et robuste saura sublimer vos espaces avec élégance tout en garantissant une solidité à toute épreuve



OSB Brut



Pin des Landes



Chêne massif

Des poses de plancher variées

Nos planchers en Pin des Landes et en Chêne massif peuvent être installés selon différentes techniques, offrant des styles variés adaptés à vos envies et à votre espace.

Pose parallèle classique :

Cette disposition intemporelle, où les lames de plancher sont alignées parallèlement, apporte une esthétique sobre et élégante. Idéale pour les intérieurs traditionnels ou modernes, elle maximise la sensation d'espace.



Pose en étoile :

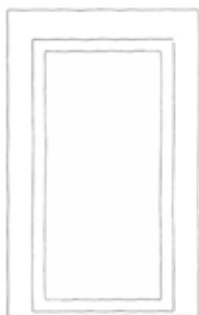
Pour un effet spectaculaire et unique, optez pour la pose en étoile, où les lames convergent vers un point central, formant un motif rayonnant rappelant un soleil.

Cette configuration sublime particulièrement les espaces circulaires comme nos Yurtagnes, en renforçant leur harmonie naturelle.

Les portes

Tous nos ouvrants et châssis sont en mélèze, pourvus de double vitrage basse énergie, d'un double joint d'étanchéité, de quincailleries de grande qualité et d'une finition en imprégnation écologique.

Les menuiseries sont des éléments très sollicités, voilà pourquoi les châssis que nous proposons sont de qualité Premium.



Porte d'entrée vitrée
95 cm x 195 cm

Nos portes sont équipées d'un seuil suisse en aluminium, d'un cylindre de sécurité et de 3 gâches assurant leur solidité et empêchant leur déformation. Elles s'ouvrent vers l'intérieur.

En standard, chaque yourte inclut une porte de 95 cm.

Des **options personnalisées** sont disponibles : portes plus larges (110 cm, adaptées PMR), ouverture vers l'extérieur, et modèles avec barre anti-panique conformes aux normes pour l'accueil du public.



Double porte-
fenêtre
120 x 195 cm

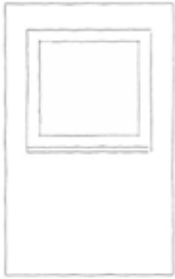


Nos **double porte-fenêtre** apportent un maximum de lumière et permettent un passage large, très approprié pour les circulations estivales.

En standard, celle-ci s'ouvre uniquement de l'intérieur mais une option permettant d'ajouter une poignée et une serrure extérieure est possible.

Les fenêtres

Afin que nos yourtes bénéficient de belles entrées de lumière et offrent de bonnes possibilités de ventilation, nous vous proposons plusieurs types de fenêtres.



Fenêtre oscillo-
battante
100 x 90 cm



Bandeau vitré
tombant
120 x 45 cm



Châssis vitré fixe
100 x 175 cm



Bandeau vitré fixe
120 x 45 cm

(non ouvrant)

Si vous avez un autre type de fenêtre en tête ou si vous disposez déjà de vos propres châssis, on en discute avec plaisir !

Les finitions des murs extérieurs



Fort de plusieurs années d'expérience en couture architecturale, BeYurt propose des toiles de haute qualité et durable pour nos yourtes.

Les **YurtaTrad** sont équipées de toiles pour les murs extérieurs et le toit, offrant une solution éprouvée.

Pour la **Yurtagone**, nous avons amélioré l'intégration paysagère et la fonctionnalité en proposant un **bardage en bois à l'extérieur**. Cette option facultative renforce l'harmonie avec l'environnement et

apporte une touche esthétique naturelle. Le **bardage est thermo-traité**, offrant une excellente résistance aux intempéries et une longue durabilité, sans besoin de traitement supplémentaire. Il peut aussi être traité à l'huile pour préserver sa teinte. Il est recommandé pour les lieux plus exposés aux sollicitations extérieures, comme les écoles.

Cette solution écologique et esthétique fait de la Yurtagone une alternative durable à la YurtaTrad.



Le choix des couleurs

Le toit est recouvert d'une toile acrylique respirante, offrant à la fois isolation et résistance aux intempéries. Ce choix garantit une protection optimale tout en permettant à la structure de respirer, ce qui limite la condensation et améliore le confort intérieur.

Comme celle des murs extérieurs, la toile acrylique du toit est hautement imperméable tout en étant micro-perforée, agissant ainsi de manière similaire à une veste de montagne performante.

Il est possible de choisir des couleurs différentes pour les murs et le toit.

Bien entendu, si on choisit un bardage pour les murs de la Yurtagone, il faudra juste choisir la couleur du toit.



Les finitions des murs intérieurs

Sur les murs intérieurs, plusieurs types de finitions sont possibles.

De la toile blanche en coton épais et résistant, comme dans les yourtes traditionnelles. Dans ces dernières, il n'y a que ce choix de disponible.



YourtaTrad



Yurtagone
Finition STD

Des parois en bois avec diverses possibilités d'esthétique et de finitions : multiplex de bouleau, planchettes de sapin blanc brutes, lambris couleur naturelle ou blanchi... Il est aussi possible de mixer les finitions de murs, elles peuvent être différentes sur chaque cadre.



Finitions
"planchettes"



Exemple
d'aménagement



Quelques exemples
d'aménagements intérieurs





La mezzanine et les cloisons intérieures

Une mezzanine dans une yourte, c'est un vrai plus pour **optimiser l'espace**. Elle permet d'aménager un coin couchage, des rangements ou même un espace bureau selon vos envies.

Toutes nos mezzanines sont livrées avec un escalier de meunier, pratique et peu encombrant.

La balustrade, quant à elle, n'est pas incluse par défaut, mais peut être ajoutée pour plus de sécurité ou pour une touche déco supplémentaire.

En dessous, la mezzanine peut aussi servir à structurer les espaces de vie. En y installant des cloisons, vous pouvez facilement créer des pièces distinctes, comme une chambre, un bureau ou un coin de rangement.





La hauteur des murs



Lorsque vous souhaitez placer une mezzanine dans votre yourte à vivre, nous conseillons de rehausser ses murs.

Vous pouvez rehausser ses murs de 2,2m à 2,6m afin que l'espace sur la mezzanine soit plus praticable.

Cette rehausse est indispensable si vous voulez ajouter un module annexe, afin de permettre une connexion correcte avec celui-ci.

La cheminée



Nous avons choisi d'installer les cheminées sur la périphérie pour plus de praticité et de sécurité, évitant ainsi de faire passer le conduit par la toile.

Grâce à la bonne isolation et au faible volume des yourtes, la chaleur se répartit rapidement, quel que soit l'emplacement du poêle

Poêle à bois : Chaleur agréable et autonome, fonctionne sans électricité. Stockage et rechargement manuel. Peut être difficile à gérer dans un espace bien isolé (surchauffe), nécessité d'apprentissage.

Poêle à pellets : Plus autonome grâce à son alimentation automatique, mais dépend de l'électricité. Rendement élevé, possibilité de thermostatier rendant l'utilisation très aisée, même en inter-saison.

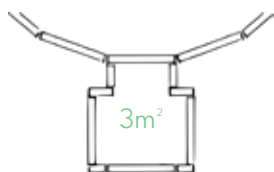
Autre systèmes : Pompe à chaleur, chauffage électrique radiant ou infrarouge...

Les modules d'extension

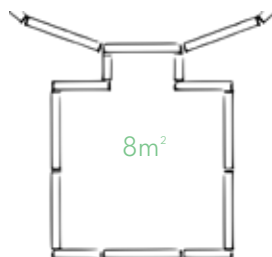
Les cadres structurels de la Yurtagone permettent de facilement venir y jumeler une yourte ou une pièce supplémentaire. Dans ce cas, le module sera de forme libre, réalisé en ossature bois et isolé de la même manière que la Yurtagone.

Sur une YurtaTrad, l'ajout d'une annexe reste possible, mais il se limite aux formes standards présentées ci-dessous.

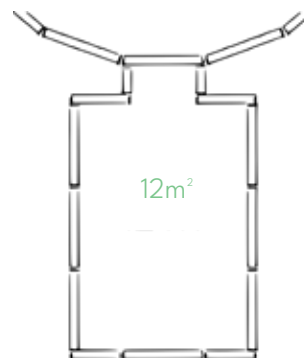
Voici les annexes standards que nous réalisons ainsi que quelques idées de pièces :



- Toilettes
- Local technique
- Buanderie
- Hall d'entrée



- Salle de bain
- Salle d'attente
- Vestiaire
- Petite chambre



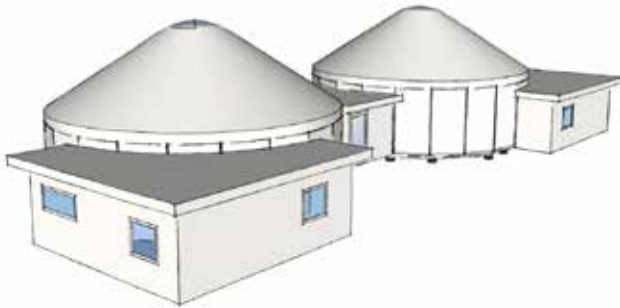
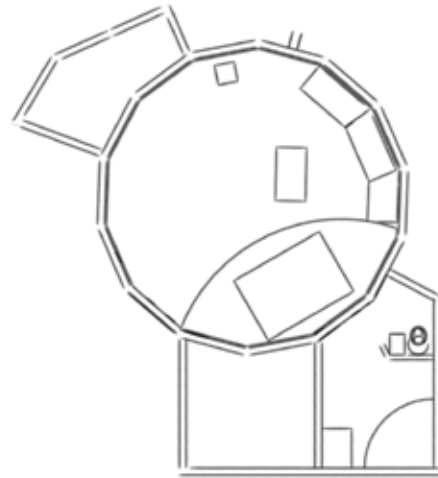
- Chambre supplémentaire
- Bureau
- Espace polyvalent



Avec la Yurtagone, les modules annexes ne se limitent plus à des formes standardisées. Leur conception sur mesure permet une intégration fluide et harmonieuse à l'ensemble de l'habitat. Cette flexibilité ouvre la porte à des aménagements personnalisés, adaptés à vos besoins et à votre mode de vie.

En répartissant les différentes fonctions de vie sur plusieurs espaces, vous optimisez le confort et la praticité de votre habitat. Par exemple, des toilettes ou une buanderie déportées dans un module annexe libèrent l'espace principal, tandis qu'une chambre séparée bénéficie d'une meilleure isolation phonique.

Avec cette modularité, la Yurtagone s'adapte à vos envies et évolue avec vous.



Un auvent translucide et des marches

Nous accordons de l'importance aux détails et aux finitions. Nous pouvons vous proposer la mise en place d'options comme un escalier d'entrée ou d'un auvent translucide.

Ce dernier déporte l'eau de pluie pour ne pas qu'elle tombe directement sur le châssis ou sur la personne qui se trouve en dessous.



Qu'en est-il de la livraison et du montage ?

Nous sommes ouverts et flexibles, c'est pourquoi nous avons plusieurs formules, chacune avec ses avantages.



La Livraison

Le volume de votre yourte dépend de sa taille et des options choisies. Il conviendra de vérifier que les accès au chantier sont possibles avec un véhicule type camion. Si ce n'est pas le cas, il faudra organiser l'acheminement des matériaux vers le lieu d'installation.

En fonction du type et du volume total de la yourte ou de la Yurtagone, nous organiserons la livraison avec un camion grue ou un camion avec hayon.



Le Montage



Le montage de votre yourte constitue le **point d'orgue de votre projet** ! Il s'agit d'un moment exceptionnel qui doit être préparé de manière professionnelle afin d'assurer la stabilité et l'étanchéité de votre yourte. Afin de mener à bien cette entreprise de montage de la yourte dans la joie et la sérénité, deux options s'offrent à vous.

Montage All-in

Notre équipe BeYurt s'occupe de tout !

- Déplacement de l'équipe (trajet, hébergement, repas)
 - Préparation du chantier
- Installation complète de la yourte
 - Nettoyage
- Gestion et recyclage des déchets de chantier

Une alimentation électrique doit être disponible.

Votre garantie est totale !

Auto-montage avec assistance

Vous prenez les opérations en charge et nous sommes là pour vous assister. A vous de regrouper une petite équipe de personnes compétentes et d'organiser un chantier participatif.

Une personne de BeYurt viendra encadrer le chantier et donner les instructions de montage à votre équipe. Nous mettons également à votre disposition un échaffaudage, des échelles et un kit d'outil et toutes les quincailleries nécessaire au bon déroulement du montage.

Attention, dans cette formule, votre responsabilité est engagée et la garantie est limitée.

Un **contrat de responsabilité devra être signé** avant le montage.

Nous proposons des pièces détachées pour auto-constructeurs/trices.

Certaines personnes souhaitent réaliser eux-mêmes la conception et la fabrication de leur yourte. Pour celles-ci, nous pouvons fournir des matériaux spécifiques et certaines pièces plus complexes à réaliser : toono, coupole, système ouvrant pour coupole. Nous pouvons également fournir de l'isolant en grande largeur, produit spécifiquement pour les yourtes.

Doté d'une expérience unique en couture architecturale, nous réalisons régulièrement des toiles de yourtes pour des auto constructeurs/trices ou pour la rénovation de yourtes.

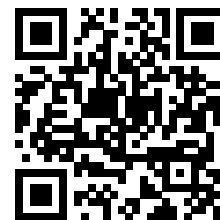


Estimez votre projet en ligne

Notre simulateur de prix vous guide à travers les principales étapes de configuration : le diamètre, l'isolation, les finitions de sol, les châssis, les murs intérieurs et extérieurs, les options comme la mezzanine, les modules annexes ou la terrasse.

À chaque étape, le prix total se met à jour en temps réel. Vous obtenez ainsi une estimation concrète, basée sur nos tarifs réels, sans attendre de retour de notre part.

C'est le meilleur point de départ pour affiner vos idées, identifier vos priorités et arriver à notre premier échange avec une idée claire de ce que vous souhaitez.



BeYurt.be/tarifs

Pour obtenir un prix

Les éléments à définir avant d'établir un tarif cohérent.

<p>1 Dimensions</p> <p>Taille</p> <ul style="list-style-type: none"> 5 m · 6 m · 7 m · 8 m · 9 m <p>Hauteur des murs</p> <ul style="list-style-type: none"> Standard 220 cm Réhaussée 260 cm 	<p>2 Plancher</p> <p>Matière</p> <ul style="list-style-type: none"> OSB Pin des Landes Chêne <p>Pose parallèle ou étoile</p>	<p>3 Finitions</p> <p>Murs intérieurs</p> <ul style="list-style-type: none"> Coton Planchettes Panneaux <p>Murs extérieurs</p> <ul style="list-style-type: none"> Toile · couleurs ? Bardage Thermowood <p>Toiture</p> <ul style="list-style-type: none"> Toile Rigide 	<p>4 Ouvertures</p> <p>Châssis supplémentaires</p> <ul style="list-style-type: none"> Portes Double porte-fenêtre Fenêtres Vitrages fixes <p>Accessoires</p> <ul style="list-style-type: none"> Escaliers Auvents Terrasse Mezzanine 	<p>5 Montage</p> <p>Formule</p> <ul style="list-style-type: none"> All-in Auto-construction <p>Compléments</p> <ul style="list-style-type: none"> Modules annexes Connexions
--	--	--	---	---

Sur la page Tarifs de notre site internet, vous trouverez un simulateur de prix afin de vous aider.



Envie d'aller plus loin ?

Parlons de votre projet

Une fois votre configuration en tête, la suite naturelle est un échange — de préférence par téléphone. C'est souvent l'occasion de préciser certains détails et d'envisager des options auxquelles vous n'aviez pas encore pensé.

Pour les projets ambitieux

Nous aimons accompagner les projets amples et audacieux. Nous pouvons vous mettre en contact avec un architecte partenaire qui vous aidera tant pour les aménagements intérieurs et extérieurs que pour l'obtention du permis d'urbanisme.

Journées portes ouvertes

Nous organisons régulièrement des journées portes ouvertes. C'est l'occasion de découvrir notre travail, de voir les réalisations de près et de discuter ensemble de votre projet. Nous y abordons aussi les aspects techniques et urbanistiques liés à la yourte.



Venez nous découvrir sur
BeYurt.be



BeYurt S.C.

Hour

BE0760.608.672

info@beyurt.be